

Ярославль  
2020

## ОГЛАВЛЕНИЕ

### **Проект межевания территории**

1. Основная часть проекта межевания территории	
1.1.Текстовая часть проекта межевания территории	3
1.2.Чертеж межевания территории	8
2.Материалы по обоснованию проекта межевания территории	
2.1.Чертеж с отображением границ существующих земельных участков, границ зон с особым режимом использования территорий, местоположения существующих объектов капитального строительства	9

## 1. Основная часть проекта межевания территории

### 1.1.Текстовая часть проекта межевания территории

Территория, относительно которой разработан проект межевания территории – территория садоводческого некоммерческого товарищества «Юбилейный сад».

Целью разработки настоящего проекта межевания территории является определение местоположения границ образуемых земельных участков.

Все образуемые земельные участки 1П-43П образуются путем раздела земельного участка 76:17:110101:1 с сохранением исходного земельного участка в измененных границах.

#### Экспликация образуемых земельных участков

Обозначение на чертеже	Вид разрешенного использования	Площадь (кв.м)	Способ образования земельного участка
1П	Для садоводства	956	Раздел земельного участка 76:17:110101:1 с сохранением исходного земельного участка в измененных границах
2П	Для садоводства	324	Раздел земельного участка 76:17:110101:1 с сохранением исходного земельного участка в измененных границах
3П	Для садоводства	506	Раздел земельного участка 76:17:110101:1 с сохранением исходного земельного участка в измененных границах
4П	Для садоводства	519	Раздел земельного участка 76:17:110101:1 с сохранением исходного земельного участка в измененных границах
5П	Для садоводства	536	Раздел земельного участка 76:17:110101:1 с сохранением исходного земельного участка в измененных границах
6П	Для садоводства	464	Раздел земельного участка 76:17:110101:1 с сохранением исходного земельного участка в измененных границах
7П	Для садоводства	462	Раздел земельного участка 76:17:110101:1 с сохранением исходного земельного участка в измененных границах
8П	Для садоводства	505	Раздел земельного участка 76:17:110101:1 с сохранением исходного земельного участка в измененных границах
9П	Для садоводства	540	Раздел земельного участка 76:17:110101:1 с сохранением исходного







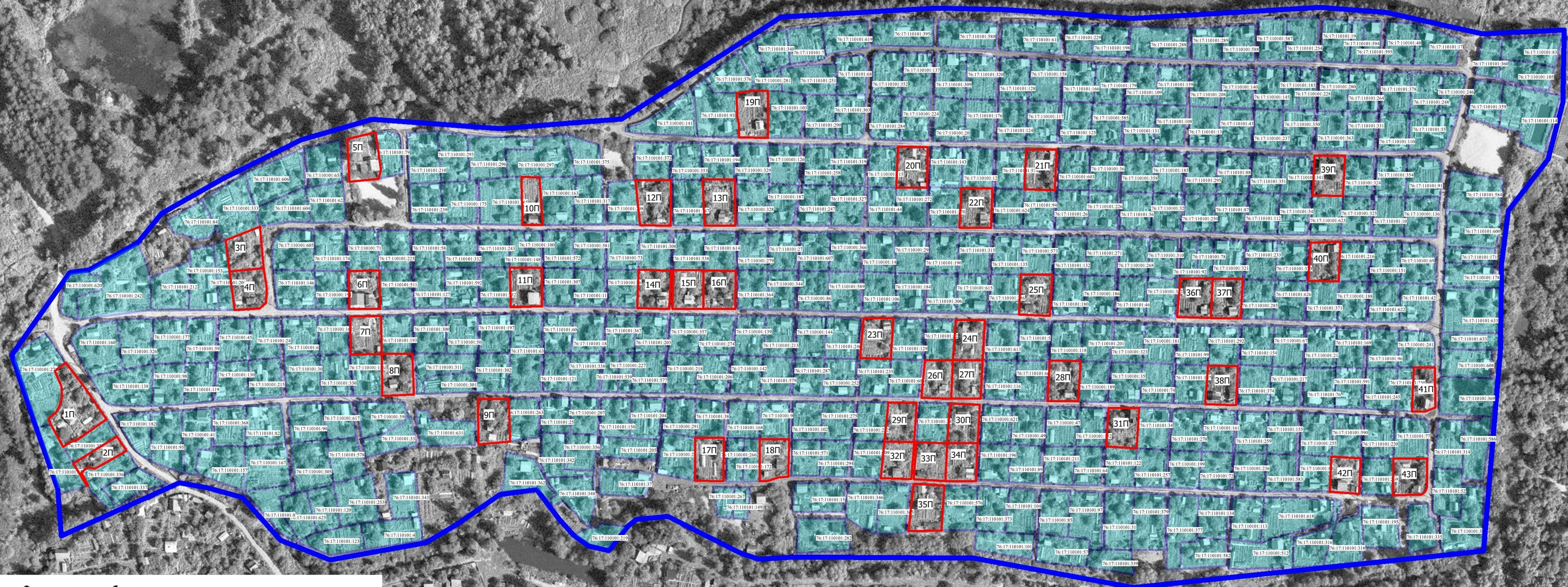
			земельного участка в измененных границах
36П	Для садоводства	507	Раздел земельного участка 76:17:110101:1 с сохранением исходного земельного участка в измененных границах
37П	Для садоводства	465	Раздел земельного участка 76:17:110101:1 с сохранением исходного земельного участка в измененных границах
38П	Для садоводства	466	Раздел земельного участка 76:17:110101:1 с сохранением исходного земельного участка в измененных границах
39П	Для садоводства	477	Раздел земельного участка 76:17:110101:1 с сохранением исходного земельного участка в измененных границах
40П	Для садоводства	459	Раздел земельного участка 76:17:110101:1 с сохранением исходного земельного участка в измененных границах
41П	Для садоводства	382	Раздел земельного участка 76:17:110101:1 с сохранением исходного земельного участка в измененных границах
42П	Для садоводства	409	Раздел земельного участка 76:17:110101:1 с сохранением исходного земельного участка в измененных границах
43П	Для садоводства	480	Раздел земельного участка 76:17:110101:1 с сохранением исходного земельного участка в измененных границах

Сведения о границах территории, в отношении которой разработан проект межевания территории:

№ точки	X	Y	Погрешность определения координат
1	365637.58	1334178.66	0,2
2	365660.36	1334216.86	0,2
3	365685.60	1334265.43	0,2
4	365699.27	1334309.71	0,2
5	365695.16	1334390.55	0,2
6	365702.78	1334466.36	0,2
7	365768.96	1334565.04	0,2
8	365776.49	1334662.35	0,2
9	365776.49	1334703.13	0,2
10	365774.91	1334743.93	0,2
11	365772.59	1334785.15	0,2
12	365782.05	1334903.27	0,2
13	365779.68	1334944.63	0,2

14	365767.40	1335005.92	0,2
15	365770.88	1335056.87	0,2
16	365725.48	1335057.02	0,2
17	365689.75	1335048.50	0,2
18	365656.70	1335024.10	0,2
19	365623.50	1335020.49	0,2
20	365569.12	1335020.88	0,2
21	365442.73	1335013.07	0,2
22	365439.58	1334988.05	0,2
23	365415.36	1334793.54	0,2
24	365431.58	1334693.02	0,2
25	365430.02	1334580.36	0,2
26	365428.17	1334557.87	0,2
27	365432.21	1334545.57	0,2
28	365453.80	1334500.53	0,2
29	365451.56	1334480.81	0,2
30	365446.95	1334475.20	0,2
31	365431.74	1334463.76	0,2
32	365434.29	1334450.96	0,2
33	365441.17	1334441.19	0,2
34	365450.53	1334432.25	0,2
35	365468.93	1334417.84	0,2
36	365465.37	1334394.60	0,2
37	365446.29	1334368.47	0,2
38	365434.14	1334348.73	0,2
39	365422.19	1334288.79	0,2
40	365434.03	1334257.59	0,2
41	365460.26	1334233.15	0,2
42	365465.97	1334211.07	0,2
43	365468.75	1334193.21	0,2
44	365433.84	1334119.89	0,2
45	365463.19	1334116.89	0,2
46	365501.49	1334102.73	0,2
47	365546.72	1334086.32	0,2
48	365594.40	1334118.58	0,2
49	365599.35	1334121.85	0,2
50	365600.99	1334133.65	0,2
51	365618.89	1334164.11	0,2
1	365637.58	1334178.66	0,2





Обозначение на чертеже	Вид разрешенного использования	Площадь (кв.м)	Обозначение на чертеже	Вид разрешенного использования	Площадь (кв.м)
1П	Для садоводства	956	23П	Для садоводства	476
2П	Для садоводства	324	24П	Для садоводства	467
3П	Для садоводства	506	25П	Для садоводства	497
4П	Для садоводства	519	26П	Для садоводства	432
5П	Для садоводства	536	27П	Для садоводства	447
6П	Для садоводства	464	28П	Для садоводства	495
7П	Для садоводства	462	29П	Для садоводства	446
8П	Для садоводства	505	30П	Для садоводства	466
9П	Для садоводства	540	31П	Для садоводства	475
10П	Для садоводства	362	32П	Для садоводства	437
11П	Для садоводства	488	33П	Для садоводства	459
12П	Для садоводства	593	34П	Для садоводства	460
13П	Для садоводства	579	35П	Для садоводства	577
14П	Для садоводства	486	36П	Для садоводства	507
15П	Для садоводства	463	37П	Для садоводства	465
16П	Для садоводства	489	38П	Для садоводства	466
17П	Для садоводства	485	39П	Для садоводства	477
18П	Для садоводства	458	40П	Для садоводства	459
19П	Для садоводства	551	41П	Для садоводства	382
20П	Для садоводства	487	42П	Для садоводства	409
21П	Для садоводства	484	43П	Для садоводства	480
22П	Для садоводства	492			

- граница элемента планировочной структуры (совпадает с границей СНТ «Юбилейный сад»)

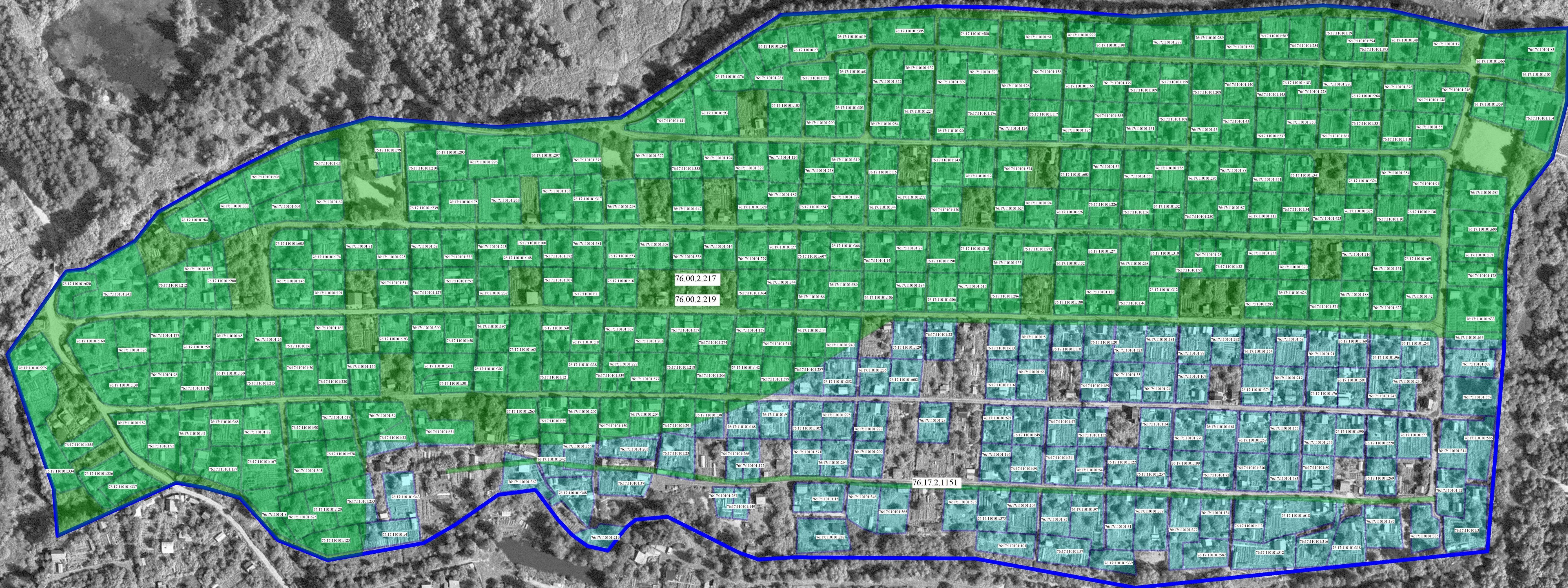
1П - условный номер образуемого земельного участка

76:17:110101:620 – кадастровый номер земельного участка из ЕГРН

[illegible]



Садоводческое некоммерческое товарищество "Юбилейный сад"



Условные обозначения:

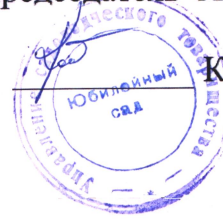
- граница элемента планировочной структуры (совпадает с границей СНТ «Юбилейный сад»)
- земельные участки из ЕГРН
- 76.17.110101.620 – кадастровый номер земельного участка из ЕГРН
- зоны с особым режимом использования территории:
  - 76.00.2.217 - Водоохранная зона р.Великая
  - 76.00.2.218 – Прибрежная защитная полоса р.Великая
  - 76.17.2.1151 - Охранная зона объектов электроэнергетики (объектов электросетевого хозяйства и объектов по производству электрической энергии) ВЛ-0,4 кВ ф.№ 1 «Юбилейный сад» от МТП-63 кВА «Юбилейный сад» ВЛ-6 кВ №9 РП-6 кВ «ООО ЭКО»

						Садоводческое некоммерческое товарищество "Юбилейный Сад"		
Изм.	Код уч.	Лист	Форм.	Подп.	Дата	Материалы по обоснованию проекта межевания территории	Страница	Листов
Дополнительный производственный	Генеральный	Генеральный	Генеральный	Генеральный	19.2020		1	1
Чертеж с отображением границ существующих земельных участков, границ зон с особым режимом использования территории, местоположения существующих объектов капитального строительства						ИП Татарникова Галина Васильевна		



УТВЕРЖДАЮ

Председатель СНТ "Юбилейный сад"



Кондрашова И.Ю.

03.09.2020 г.

## ТЕХНИЧЕСКОЕ ЗАДАНИЕ

### на подготовку проекта межевания территории

1. Заказчик: садоводческое некоммерческое товарищество «Юбилейный сад» (СНТ «Юбилейный сад»).
2. Подрядчик: индивидуальный предприниматель Татаринова Галина Васильевна.
3. Территория планировки территории: территория СНТ «Юбилейный сад», расположенный: Ярославская обл, Ярославский район, Туношенское сельское поселение.
4. Наименование документации по планировке территории: Проект межевания территории СНТ «Юбилейный сад».
5. Цели и задачи проекта межевания территории – определить границы 43-х земельных участков, находящихся в пользовании физических лиц с целью выдела их из земельного участка коллективно-долевой собственности и постановки на государственный кадастровый учет. Установление границы земельного участка коллективно-долевой собственности 76:17:110101:1 данным проектом межевания территории не предусмотрено.
6. Требования к проведению работ. Подготовка проекта межевания территории осуществить в системе координат МСК-76.
7. Срок выполнения работ: 1 месяц.